

ივანე ჯავახიშვილის სახელობის თბილისის
სახელმწიფო უნივერსიტეტი

სოციალურ და პოლიტიკურ
მეცნიერებათა ფაკულტეტი

გზამკვლევი

2019-2020



დეკანის მიმართვა

ძვირფასო სტუდენტებო, აი, დადგა ნანატრი დღეც! ამიერიდან ქვეყნის უპირველესი უნივერსიტეტის სრულფასოვანი წევრები გახდით და ამ კედლებში თავს უკვე უცხოდ აღარ იგრძნობთ. დარწმუნებული ვარ, დრო მოვა, მის მოამაგედაც მოგვევლინებით. იქამდე მისასვლელი გზა კი იოლი არ იქნება. ისიც ვიცით, ბევრი წინაღობა, სირთულე გადალახეთ იმისთვის, რომ დღეს ჩვენ გვერდით ყოფილიყავით. არც სტუდენტური ცხოვრების მომდევნო წლები იქნება ადვილი, მაგრამ მიზანსწრაფულთ, შრომისმოყვარეთ და პასუხისმგებლიანთ სირთულეები როდი აშინებთ! სწორედ ამ უნარებით გამორჩეულებს გელით გზის ბოლოს ჯილდო. ჩვენი მგოსნის დარად რომ ვთქვათ, „კენწეროს“ მაშინ „გაიტკბილებთ“, თუკი ამ თვისებებით იხელმძღვანელებთ, ყოველ დღეს, თითოეულ საათს მოახმართ სწავლა-განათლებასა და შემეცნებას. თუკი გაითავისებთ, რომ ეს თქვენი არჩევანია და არა ვინმე სხვისი, თუნდაც თქვენი კეთილისმყოფელის; თქვენი წარმატებული მომავლის საწინდარია

და მხოლოდ და მხოლოდ საკუთარი ძალისხმევით, მონადინებით შეძლებთ ამ არჩევნის გამართლებას.

ჩვენ ახალი დემოკრატიის ქვეყანა ვართ, დამოუკიდებლად არსებობის მწირი გამოცდილებით, მაგრამ, მიუხედავად ამისა, დიდ წარმატებებს ვაღწევთ სხვადასხვა სფეროში, ცხადია, მათ შორის განათლებაშიც. განსაკუთრებული სიამაყით გვაავსებს ის ფაქტი, რომ დიდი ივანე ჯავახიშვილის უნივერსიტეტი მსოფლიოს წამყვან უნივერსიტეტთა შორის იკავებს ადგილს. ეს კი თითოეული მისი წევრის, მისთვის მოამაგისა და მისი გულშემმატკივრის მუხლჩაუხრელი შრომის შედეგია. მართალია, მას კრიტიკოსიც ბევრი ჰყავს, მოიერიშეც და ჩასაფრებულაც, მაგრამ ესეც ხომ ლოგიკურია - ვინც შრომობს, მას ჰყვედრიან, ვინც აკეთებს - მას უწუნებენ... კრიტიკა, მით უფრო კონსტრუქციული, სასარგებლოცაა - გვზრდის, გვხვეწს, გვაფრთხილებს. წინააღმდეგ შემთხვევაში, პირმოთნეობის ქაობში ჩავიძირებოდით...

მოქალაქეობრივი თვითშეგნება, სახელმწიფოებრივი აზროვნება და უნივერსიტეტის იდეებისადმი ერთგულება - ფასეულობათა ის სამწევრიანი ნუსხაა, რომელსაც თითოეული პასუხისმგებელი უნივერსიტეტელი უნდა იზიარებდეს. სწორედ ღირებულებათა ამ ტრიადის გათავისებას, ცხოვრებაში მისი რეალიზების მისიას უნდა ემსახურებოდეს თითოეული ჩვენგანი. ეს მიზანი უნდა იყოს თქვენი სამომავლო ორიენტირის ყველაზე ძველი, ტრადიციული და თანამედროვე აღმა მატერის წიაღში დაგროვებული ცოდნის ათვისების გზაზე.

სოციალურ და პოლიტიკურ მეცნიერებათა ფაკულტეტის დეკანი,
ასოცირებული პროფესორი
თამარ დოლბაია





ფაკულტეტის
შესახებ

სოციალურ და პოლიტიკურ მეცნიერებათა ფაკულტეტი 2005 წელს შეიქმნა. ფაკულტეტზე ფუნქციონირებს ექვსი მიმართულება: პოლიტიკის მეცნიერება, საერთაშორისო ურთიერთობები, სოციოლოგია და სოციალური მუშაობა, საზოგადოებრივი გეოგრაფია, ჟურნალისტიკა და მასობრივი კომუნიკაცია და ინტერდისციპლინური, სადაც სტუდენტებს სთავაზობენ შვიდ საბაკალავრო, თექვსმეტი სამაგისტრო და ცამეტი სადოქტორო პროგრამას.

ფაკულტეტზე სწავლობს 3232 სტუდენტი, მათ შორის: ბაკალავრიატში – 2316, მაგისტრატურაში – 683, დოქტორანტურაში – 233 სტუდენტი.

ფაკულტეტის მრავალფეროვანი და ხარისხიანი აკადემიური პროგრამები განაპირობებს სტუდენტების კრიტიკულ აზროვნებასა და მათ კონკურენტუნარიან პროფესიონალებად ჩამოყალიბებას.

სწავლების სამივე საფეხურის პროგრამები ხორციელდება, ადგილობრივი კვალიფიციური აკადემიური პერსონალის გამოცდილებისა და დონორი ორგანიზაციების დახმარებით. დასავლეთის წამყვანი უნივერსიტეტებიდან გაზიარებული სწავლებისა და კვლევის სტანდარტებით.

სასწავლო სამეცნიერო მიმართულებები და საბაკალავრო პროგრამები:

პოლიტიკის მეცნიერების
მიმართულება



ხელმძღვანელი
პროფესორი მალხაზ მაცაბერიძე
ელფოსტა: malkhaz.matsaberidze@tsu.ge

საბაკალავრო პროგრამა - პოლიტიკის მეცნიერება Political Science



მისანიჭებელი კვალიფიკაცია:

პოლიტიკის მეცნიერების ბაკალავრი

პროგრამა აქვს ძირითადი (major) და დამატებითი (minor)
სპეციალობები.

პროგრამის ხელმძღვანელები:

პროფესორები: მალხაზ მაცაბერიძე და ალექსანდრე კუხიანიძე

სამართაშორისო ურთიერთობების მიმართულება

საბაკალავრო პროგრამა - საერთაშორისო ურთიერთობები International Relations

მისანიჭებელი კვალიფიკაცია:

საერთაშორისო ურთიერთობების ბაკალავრი

პროგრამა აქვს მხოლოდ ძირითადი (major)
სპეციალობა.

პროგრამის ხელმძღვანელი:

პროფესორი ზურაბ დავითაშვილი



ხელმძღვანელი
პროფესორი ზურაბ დავითაშვილი
ელფოსტა: zurab.davitashvili@tsu.ge

საზოგადოებრივი გეოგრაფიის მიმართულება

საბაკალავრო პროგრამა - საზოგადოებრივი გეოგრაფია
Human Geography

მისანიჭებელი კვალიფიკაცია:

სოციალურ მეცნიერებათა ბაკალავრი საზოგადოებრივ გეოგრაფიაში
პროგრამა აქვს ძირითადი (major) და დამატებითი (minor)
სპეციალობები.

პროგრამის ხელმძღვანელები:

პროფესორები: იოსებ სალუქვაძე და გიორგი გოგსაძე



ხელმძღვანელი
პროფესორი იოსებ სალუქვაძე
ელფოსტა: joseph.salukvadze@tsu.ge

ინტერდისციპლინური მიმართულება



ხელმძღვანელი
პროფესორი რევაზ ჯორბენაძე
ელფოსტა: revaz.jorbenadze@tsu.ge

ინტერდისციპლინურ მიმართულებაზე ხორციელდება
მხოლოდ სამაგისტრო და სადოქტორო პროგრამები

ჟურნალისტიკისა და მასობრივი კომუნიკაციის
მიმართულება



ხელმძღვანელი
ასოცირებული პროფესორი ნინო ჭალაგანიძე
ელფოსტა: nino.chalaganidze@tsu.ge

**საბაკალავრო პროგრამა - ჟურნალისტიკა და მასობრივი
კომუნიკაცია /ქართულენოვანი /Journalism and Mass Communications**

მისანიჭებელი კვალიფიკაცია:

სოციალური მეცნიერებების ბაკალავრი

პროგრამა აქვს ძირითადი (major) და დამატებითი (minor)

სპეციალობები.

პროგრამის კოორდინატორი:

ასოცირებული პროფესორი მანანა შამილიშვილი



**საბაკალავრო პროგრამა - ჟურნალისტიკა და მასობრივი კომუნიკაცია/ქართული
რუსულენოვანი კომპონენტებით/ Journalism and Mass Communications.**

მისანიჭებელი კვალიფიკაცია:

სოციალური მეცნიერებების ბაკალავრი

პროგრამა აქვს ძირითადი (major) და დამატებითი (minor)

სპეციალობები.

პროგრამის ხელმძღვანელი:

ასოცირებული პროფესორი ხათუნა მაისაშვილი



სოციალოგიისა და სოციალური მუშაობის მიმართულება

საბაკალავრო პროგრამა - სოციოლოგია / Sociology

მისანიჭებელი კვალიფიკაცია:

სოციოლოგიის ბაკალავრი

პროგრამა იძლევა ძირითადი და დამატებითი (major, minor)

სპეციალობების კომბინირების საშუალებას.

პროგრამის ხელმძღვანელი:

პროფესორი იაგო კატჩკაჭიშვილი



ხელმძღვანელი

პროფესორი იაგო კატჩკაჭიშვილი

ელფოსტა: iago.katchkatchishvili@tsu.ge

საბაკალავრო პროგრამა - სოციალური მუშაობა/Social Work

მისანიჭებელი კვალიფიკაცია:

სოციალური მუშაობის ბაკალავრი


პროგრამა აქვს ძირითადი (major) და დამატებითი (minor)

სპეციალობები.

პროგრამის ხელმძღვანელი:

ასოცირებული პროფესორი სალომე ნამიჭიშვილი





ბაკალავრიატის
საკრედიტო სისტემა

ბაკალავრის აკადემიური ხარისხის მოსაპოვებლად სტუდენტმა უნდა დააგროვოს 240 კრედიტი

კრედიტი (1 კრედიტი = 25 საათი) სტუდენტის დატვირთვის საზომ ერთეულს; ECTS-ის (კრედიტების ტრანსფერისა და დაგროვების ევროპული სისტემა) შემოღების მთავარი მიზანი ქვეყნებს შორის სტუდენტების მობილობის ხელშეწყობა.

ბაკალავრის ხარისხის მოსაპოვებლად, სტუდენტმა უნდა დააგროვოს 240 კრედიტი.

სოციალურ და პოლიტიკურ მეცნიერებათა ფაკულტეტის სტუდენტს ევალება საბაზისო-საფაკულტეტო სასწავლო კურსების არჩევა.

საბაზისო საფაკულტეტო სწავლება მოიცავს 50 კრედიტს, მათ შორის:

ა) სავალდებულო სასწავლო კურსებიდან 45 კრედიტი:

- სოციალურ მეცნიერებათა კვლევის მეთოდები – 5 კრედიტი
- სტატისტიკა – 5 კრედიტი;
- ინგლისური ენა (I და II) -10 კრედიტი
- აკადემიური წერა-5 კრედიტი
- შესავალი კურსები სპეციალობაში – 20 კრედიტი,

შენიშვნა: ფაკულტეტი სთავაზობს ექვს შესავალ კურსს, რომელთაგან ოთხი სავალდებულოა, მათ შორისაა სპეციალობის შესავალი კურსი.

ესენია:

- ◆ ფურნალისტიკისა და მასკომუნიკაციის შესავალი – 5 კრედიტი
- ◆ პოლიტიკის მეცნიერების შესავალი – 5 კრედიტი
- ◆ საერთაშორისო ურთიერთობის შესავალი – 5 კრედიტი;
- ◆ საზოგადოებრივი გეოგრაფიის შესავალი – 5 კრედიტი;
- ◆ სოციოლოგიის შესავალი – 5 კრედიტი;
- ◆ სოციალური მუშაობის შესავალი – 5 კრედიტი;

ბ) არჩევითი სასწავლო კურსებიდან 5 კრედიტი, ქვემოთ ჩამოთვლილთაგან სავალდებულოა ერთი კურსის აღება

- ლოგიკა – 5 კრედიტი
- გამოყენებითი ეკონომიკა – 5 კრედიტი
- ანთროპოლოგია – 5 კრედიტი
- კონფლიქტი, გენდერი და მშვიდობის მშენებლობა – 5 კრედიტი
- მეტყველების კულტურა (არაფურნალისტებისთვის) – 5 კრედიტი
- ევროპული და ევროატლანტიკური ინტეგრაციის ისტორია – 5 კრედიტი

ძირითადი სპეციალობის სასწავლო კურსების ოდენობა განისაზღვრება 120 ECTS /კრედიტით/.

დამატებითი სპეციალობის და თავისუფალი კრედიტების არჩევა დასაშვებია, როგორც ძირითადი ფაკულტეტის, ასევე თსუ-ის სხვა ფაკულტეტის საბაკალავრო პროგრამებიდან.

უცხო ენების სწავლება

სოციალურ და პოლიტიკურ მეცნიერებათა ფაკულტეტზე, საბაკალავრო პროგრამებზე, სავალდებულოა ინგლისური ენაში 10 კრედიტის დაგროვება

სპეციალობათა საჭიროებებიდან, საერთაშორისო ურთიერთობებისა და საზოგადოებრივი გეოგრაფიის საბაკალავრო პროგრამებზე, სავალდებულოა დამატებით 20 კრედიტის შესრულება.

საერთაშორისო ურთიერთობების სტუდენტებს დამატებით ასევე ევალებათ 20 კრედიტის მოცულობით მეორე უცხო ენის გავლაც.

ინგლისური ენის 10 - კრედიტიანი სწავლების ვალდებულებისაგან თავისუფლდება ინგლისური ენის B2 დონეზე ცოდნის დამადასტურებელ შემდეგ სერტიფიკატების მქონე სტუდენტი (CEFR B2; IELTS exam-5; BEC exam and CELS exam-Vantage; Cambridge exam FCE, Pritman ESOL International; TOEIC-541; TOEFEL (500-paper based; 173-computer based; 61-internet based)

პირველსემესტრელთა განაწილება ინგლისური ენის ჯგუფებში მოხდება ერთიან ეროვნულ გამოცდებზე ინგლისურ ენაში მიღებული შეფასების შესაბამისად.

სშირად დასმული
კ ი თ ხ ვ ე ბ ი

რას ნიშნავს ადმინისტრაციული და აკადემიური რეგისტრაცია?

ადმინისტრაციული რეგისტრაცია გულისხმობს ყოველი სემესტრის დასაწყისში სწავლის საფასურის გადახდას (საქართველოს ბანკი, თიბისი ბანკი, ლიბერთი ბანკი), ასევე TBC PAY (სწრაფი ჩარიცხვის აპარატების) ხოლო, აკადემიური რეგისტრაციისას სტუდენტი თსუ-ის ბაზაში (lms.tsu.ge) ირჩევს სასწავლო დისციპლინებს.

რამდენი კრედიტის აღების უფლება აქვს სტუდენტს ყოველ სემესტრში?

სასწავლო წლის განმავლობაში ბაკალავრიატის სტუდენტს აქვს 65 კრედიტის აღების უფლება (თითოეულ სემესტრში 30 ან და 35 კრედიტი). ასევე, VIII -XII დამამთავრებელ სემესტრში სტუდენტს აქვს უფლება, აიღოს 40 კრედიტი, თუ მას ამ დროისთვის უკვე დაგროვილი აქვს 200 კრედიტი. სტუდენტი, რომელიც რვა სემესტრის განმავლობაში ვერ დააგროვებს 240 კრედიტს და არ შეასრულებს საფაკულტეტო პროგრამით გათვალისწინებულ სავალდებულო მოთხოვნებს, დარჩენილი კრედიტების დასაგროვებლად თვითდაფინანსების საფუძველზე აიღებს დამატებით სემესტრს. გაითვალისწინეთ, რომ სახელმწიფო გრანტი მოქმედებს მხოლოდ რვა სემესტრის განმავლობაში.

შეიძლება თუ არა ერთი და იმავე სავალდებულო საგნის ხელშეკრულდ არჩევა კრედიტის შეუსრულებლობის შემთხვევაში?

შესაძლებელია ერთი და იმავე სავალდებულო საგნის სამჯერ არჩევა, მაგრამ მესამედ კრედიტის შეუსრულებლობის შემთხვევაში შეგინწყდებათ სტუდენტის სტატუსი.

როგორ ხდება „სახელმწიფო სტიპენდიები სტუდენტებს“ პროგრამის ფარგლებში სტიპენდიის მოპოვება?

„სახელმწიფო სტიპენდიები სტუდენტებს“ პროგრამის ფარგლებში სტიპენდიის მინიჭება ხორციელდება რექტორი ბრძანებისა და ფაკულტეტზე დადგენილი წესის მიხედვით https://www.tsu.ge/data/file_db/faculty_social_political/stipendia%20bakalavrebis.pdf

როდორ გავხსნათ ელექტრონული ფოსტა @tsu.ge და არის თუ არა ამის ვალდებულება?

სტუდენტის სტატუსის მიღებისთანავე, საინფორმაციო ტექნოლოგიების დეპარტამენტის მხარდაჭერით, სტუდენტს ეხსნება ელექტრონული ფოსტა (...@tsu.ge). რის შესახებ ეცნობება სასწავლო პროცესის მარვის სამსახურის ელექტრონულ პორტალზე (Lms.tsu.ge)





შესახებ მიმართეთ:

პოლიტიკის მეცნიერება – +(99532) 2250484/6223 ან 6240

ჟურნალისტიკა და მასობრივი კომუნიკაცია – +(99532) 2250484/6237 ან 6231

საერთაშორისო ურთიერთობები – +(99532) 2250484/6239 ან 6234

საზოგადოებრივი გეოგრაფია – +(99532) 2250484/6222 ან 6233

სოციალური მუშაობა და სოციოლოგია – +(99532) 2250484/6226 ან 6229

ფაკულტეტის სასწავლო პროცესის მართვის სამსახური – +(99532) 2250484/6221 ან 6220

სტუდენტთა მომსახურების ცენტრი – +(99532) 2250484/6235 ან 6241

სამეცნიერო კვლევებისა და განვითარების სამსახური – +(99532) 2250484/6250 ან 6251

შანიშვნა: პირად ბარათში მითითებული ინფორმაციის ცვლილების შემთხვევაში, ერთი თვის ვადაში აცნობეთ ფაკულტეტის სასწავლო პროცესის მართვის სამსახურს

#სოციალურ და პოლიტიკურ მმართვებათა ფაკულტეტი ჩემი არჩევანი

ძვირფასო სტუდენტებო, ახალგაზრდებო!

ჩემთვის დიდი პატივია, ვიყო ივანე ჯავახიშვილის სახელობის თბილისის სახელმწიფო უნივერსიტეტის სოციალურ და პოლიტიკურ მეცნიერებათა ფაკულტეტის კურსდამთავრებული. სწორედ თბილისის სახელმწიფო უნივერსიტეტში მიღებულმა განათლებამ განაპირობა ჩემი მიზნებისა და ოცნებების განხორციელება. სწორედ საქართველოს უძველეს უნივერსიტეტში შეძენილმა ცოდნამ და უნარ-ჩვევებმა მომცა შესაძლებლობა ვემსახურო საქართველოს დიპლომატიის რანგში.

დღეს, თქვენ ცხოვრების უმნიშვნელოვანესი გზის დასაწყისში იმყოფებით, ამიტომ მსურს, მთელი გულით გისურვოთ წარმატება და ყველა იმ შესაძლებლობის მაქსიმალურად გამოყენება, რომელსაც უნივერსიტეტი გთავაზობთ, პირადად თქვენი და ჩვენი ქვეყნის სასიკეთოდ.



კეთილი სურვილებით,

ბაქარ მაკარიძე

უნგრეთში საქართველოს საელჩოს უფროსი მრჩეველი
ელჩის მოადგილე/კონსული

#სოციალურ და პოლიტიკურ მხსნიერებათა ფაკულტეტი ჩემი არჩევანი

ჩემი მომავალი კოლეგებო,

დღეს მოსალოცად სამი მთავარი მიზეზი გაქვთ:
პირველი – გახდით სტუდენტები, ე.ი. დაიწყო თქვენი ცხოვრების საუკეთესო წლები!
მეორე - მოხვდით საუკეთესო უნივერსიტეტში, ე.ი. თქვენში დიდი მორალური და ინტელექტუალური რესურსი იდება.
მესამე – აირჩიეთ ჩვენი ფაკულტეტი, ე.ი. თქვენ იწყებთ ჩვენი ქვეყნის მომავლის შექმნას.
თანამედროვე მსოფლიოში ხომ ჩვენი პროფესია სულ უფრო საპასუხისმგებლო ხდება!
წარმატებას გისურვებთ მომავლის გზაზე!

კეთილი სურვილებით,

თეონა ლავრელაშვილი

ევროკომისიის ოფიცერი



Erasmus+

Erasmus+

Erasm

s+

Erasmus+

Erasm

Erasm

Erasmus+

Erasm

nus+

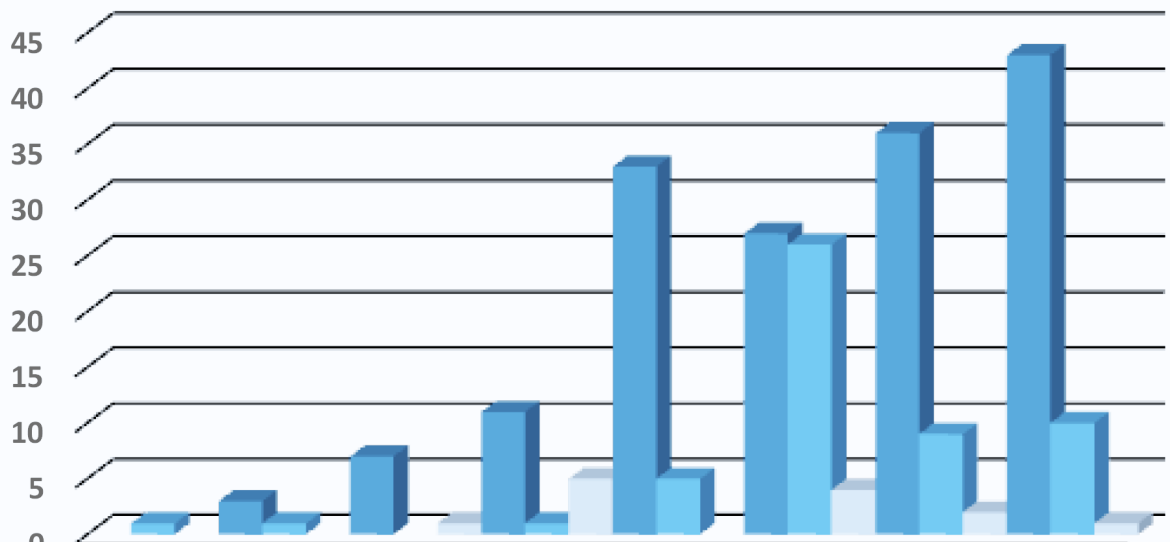
სამღვარობათ

ს ნ ა ვ ლ ა

ფაკულტეტის პროფესორები და სტუდენტები ქართულ აკადემიურ სივრცეში წარმოადგენენ ერთ-ერთ ყველაზე უფრო ინტერნაციონალიზებულ საუნივერსიტეტო ჯგუფს. ყოველწლიურად 50-მდე საუკეთესო სტუდენტი მიემგზავრება პარტნიორ ევროპულ უნივერსიტეტებში ერასმუს + პროგრამით. და სხვა საერთაშორისო პროგრამებით.

ფაკულტეტი ფინანსურად უჭერს მხარს პროფესორებსა და სტუდენტებს, რათა მათ საზღვარგარეთ მიიღონ საერთაშორისო გამოცდილება - აკადემიურ კონფერენციებში, ახალგაზრდულ ღონისძიებებსა და საგანმანათლებლო გაცვლით პროგრამებში მონაწილეობის გზით.

“Erasmus+” პროგრამით წასულ სტუდენტთა რაოდენობა



	2008-2009	2009-2010	2013-2014	2014-2015	2015-2016	2016-2017	2017-2018	2018-2019
■ ბაკალავრიატი		3	7	11	33	27	36	43
■ მაგისტრატურა	1	1		1	5	26	9	10
■ დოქტორატურა			1	5		4	2	1

ფაკულტეტის სტუდენტური სამეცნიერო ჟურნალები და კონფერენციები



ახალგაზრდა მკვლევართა ელექტრონული ჟურნალი
2015 წლიდან



სტუდენტთა ჟურნალი სოციალურ მეცნიერებებში
2017 წლიდან



ყოველწლიური სტუდენტთა საფაკულტეტო სამეცნიერო კონფერენცია
2012 წლიდან



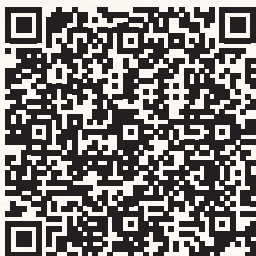
საერთაშორისო კონფერენცია “სივრცე, საზოგადოება და პოლიტიკა”
2013 წლიდან

საფაკულტეტო რესურსები

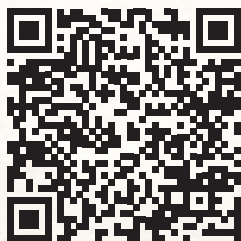
კომპიუტერული ცენტრები
გეოინფორმაციული სისტემების ლაბორატორია
მულტიმედია ცენტრი
ტელერადიო ლაბორატორია
სამკითხველო ოთახები

საფაკულტეტო სავალდებულო საგნების ელექტრონული ბიბლიოთეკა

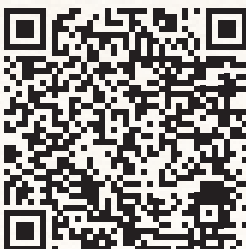
სოციალურ მეცნიერებათა კვლევის მეთოდები



სტატისტიკა



აკადემიური წერა



ჯაკე ლანჩი.

Handwriting practice lines consisting of multiple horizontal blue dashed lines.

A series of 28 horizontal dashed blue lines spanning the width of the page, providing a template for handwritten notes.



დაიბეჭდა თსუ-ის გამომცემლობის სტამბაში
0179, თბილისი, ი. ჭავჭავაძის გამზირი 14
14, Ilia Tchavtchavadze Ave., Tbilisi 0179
Tel: +995 (32) 2250484, #6284; #6278
www.press.tsu.ge